



ACCEDER AL PANEL DE CÁMARAS

(1) Acceder a la página web del centro: www.centroinfantilbabyplanet.es

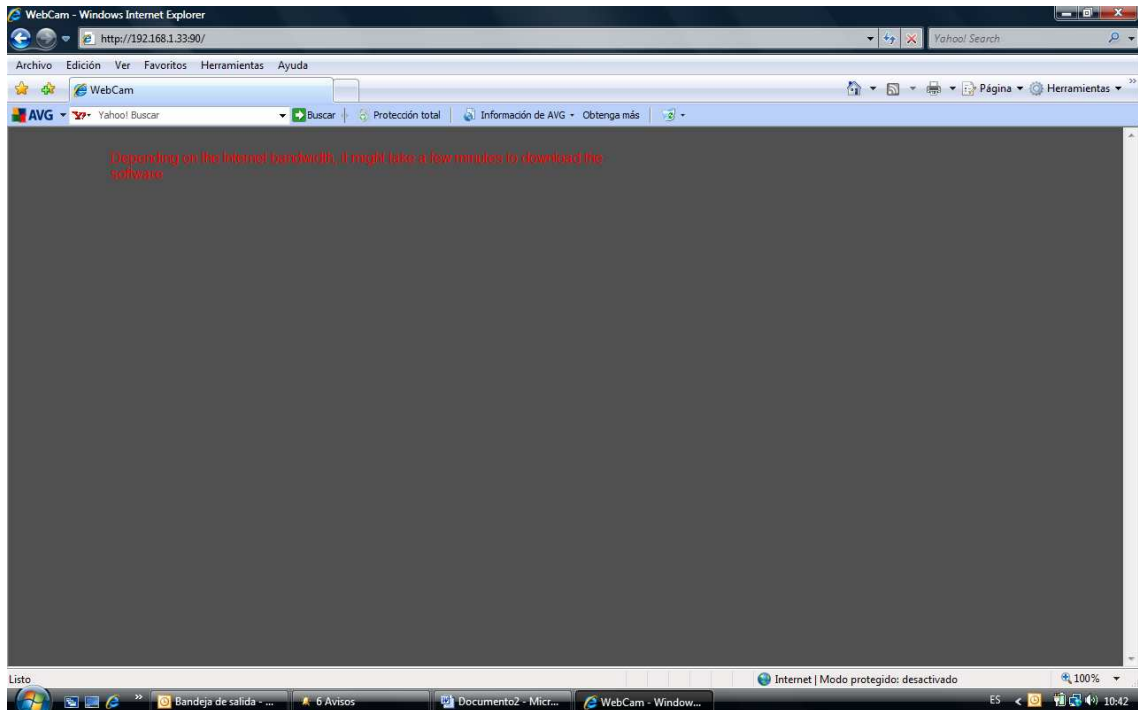
(2) Acceder al icono “**Acceso Webcams**” de la “**Zona Padres**”:



(3) Pinchar en “**Acceda a las cámaras**”

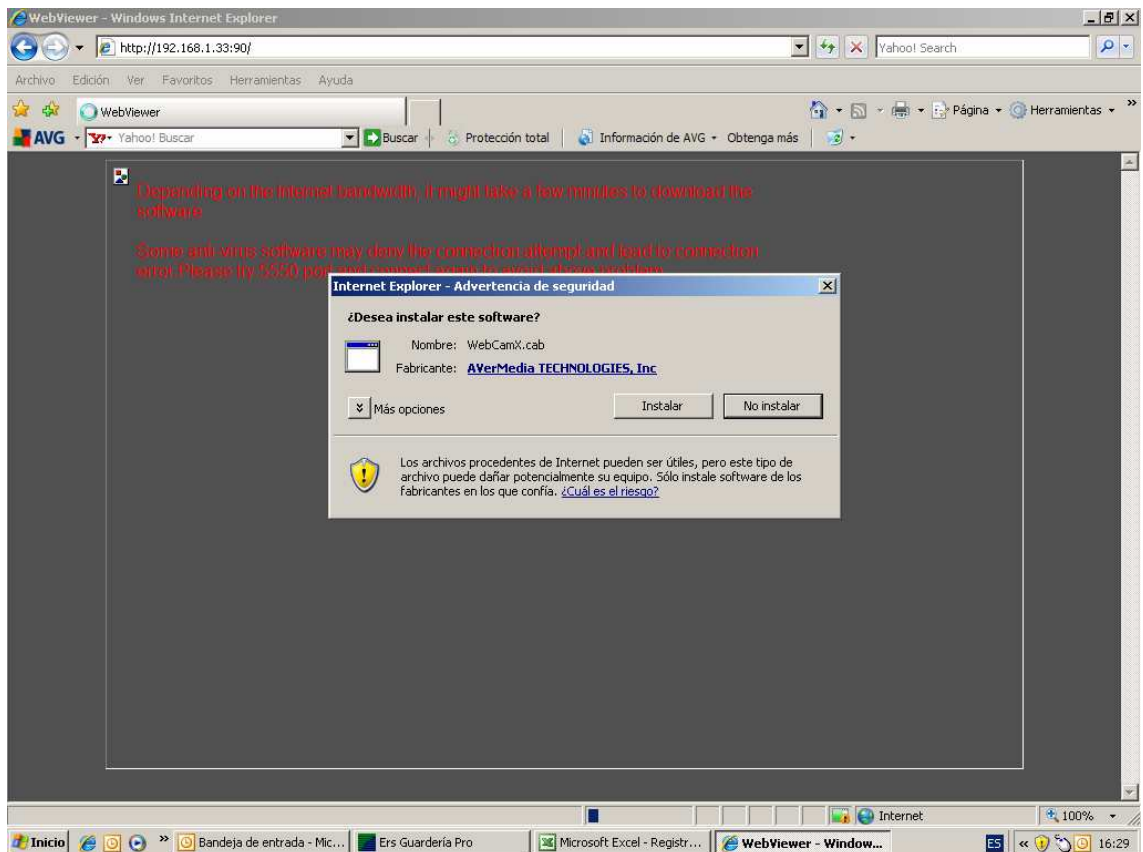


- (4) Una vez que se haya pinchado en el icono anterior habrá que esperar unos minutos hasta que se instalen "Active X" (este termino hace referencia a un acceso web para la descarga de un programa) en su ordenador para poder ver las cámaras. Esta espera sólo se producirá la primera vez, posteriormente accederá al menú de las cámaras directamente.





(5) **Active X.** Pasado unos minutos aparecerá la siguiente pantalla y se deberá Aceptar la instalación del software.



Si en dos o tres minutos no aparece la pantalla anterior para pedir descargar e instalar software, entonces habrá que configurar el "Explorer" como se describe seguidamente:



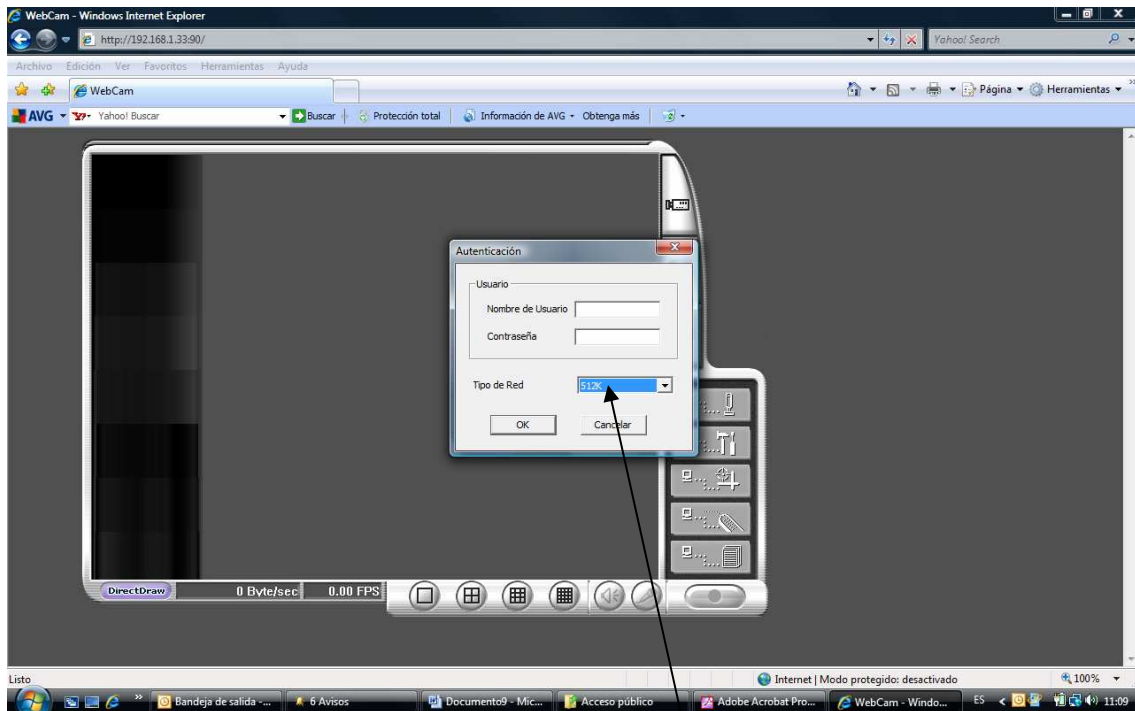
(A) Configurar Bloqueador de elementos emergentes.
Para que se puedan cargar los “Active X” debe de estar habilitada la un opción correspondiente, esta la podemos encontrar en el menú del “Explorer” en “Herramientas \ Bloqueador de elementos emergentes”.



(B) Configurar Nivel de seguridad. Ver fichero “Tutorial configuración Windows 98,XP” ubicado en la misma pantalla desde donde se accede a las cámaras.



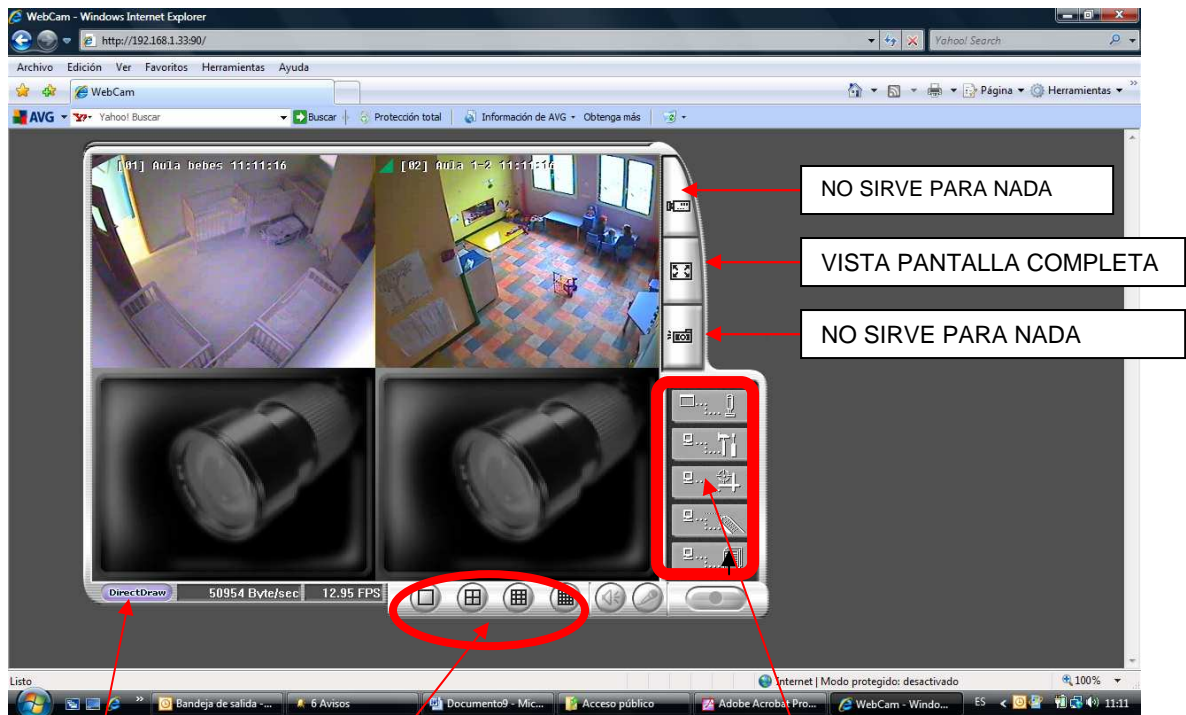
(5) Acceso a las cámaras. Una vez aquí deberá introducir “usuario” y “contraseña” personal.



SELECCIONAR LA OPCIÓN 512 K



(6) Opciones de utilización.



NO SIRVE PARA NADA

VISTA PANTALLA COMPLETA

NO SIRVE PARA NADA

MODIFICA LAS VISTA.
VER UNA CÁMARA O 4
CÁMARAS

OPCIONES
DESHABILITADAS

DEBE ESTAR DE COLOR PARA VER CON
MAYOR CALIDAD LAS IMAGENES